

АКТ_2021/04/05-01

Обследования мест общего пользования

Комиссия в составе:

Представителей управляющей компании ООО «Жилэксплуатация»

Руководитель отдела качества

Шиков А.А.

Руководитель службы эксплуатации

Чермашенцев Г.А.

Собственник (представитель) кв. № 78

Ведунякина Ю.П.

Собственник (представитель) кв. № 46

Гаррас А.П.

Произвела обследование мест общего пользования для выполнения ремонтных работ по программе «Создание условий для обеспечения комфортного проживания жителей в многоквартирных домах Московской области. Мой подъезд», расположенных по адресу Московская область, г. Красногорск, ул. Королева, д. 1:

Общие сведения:

Многоквартирный жилой дом 1987 г. постройки; 16 этажей; 1 подъезд; износ здания 30 %; количество квартир 111 шт.; общая площадь объекта 5333,90 м²; объект не газифицирован

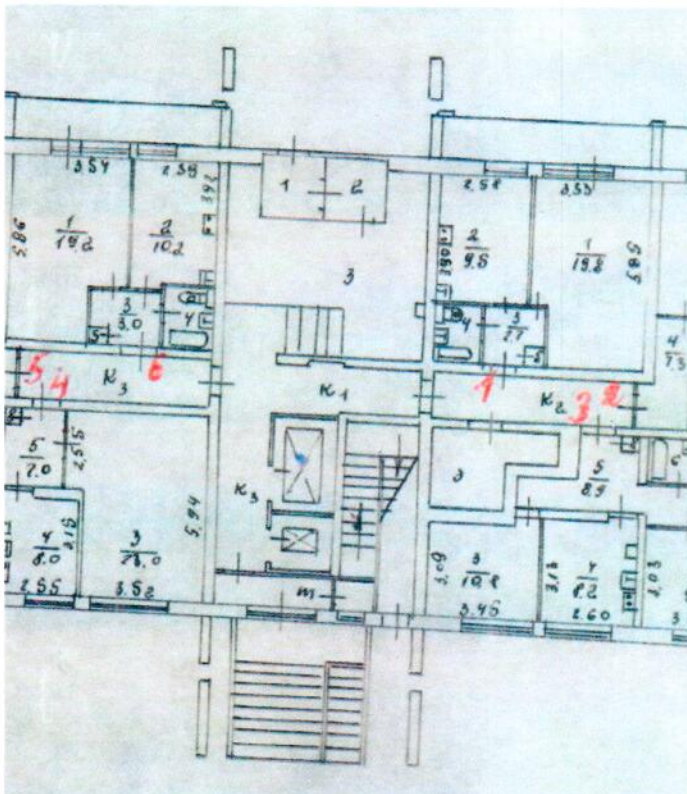
Конструкция здания – сборный железобетон

Система вентиляции – естественная (сборная, канальная).

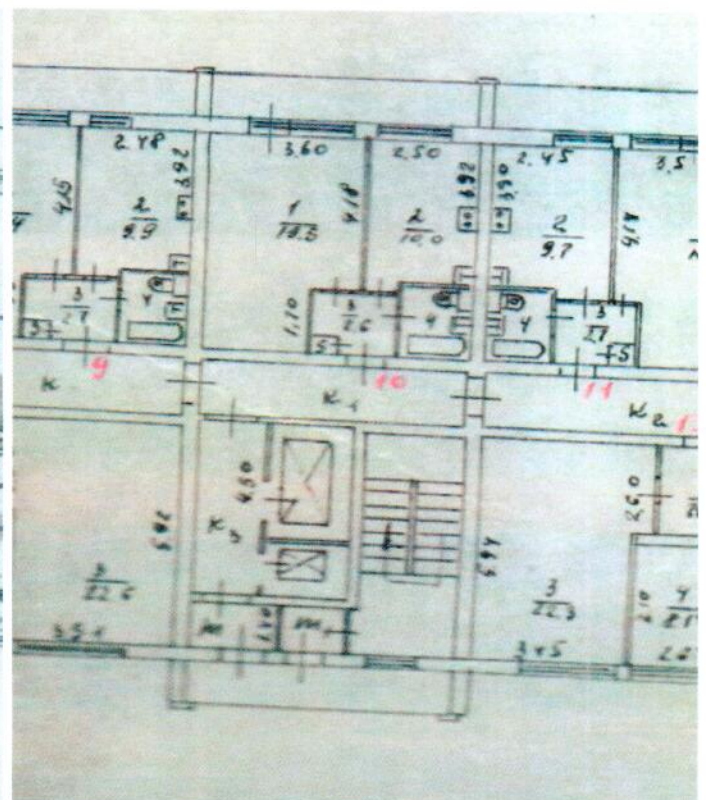
Внутренняя высота помещений 2,50 м.

Дом оборудован мусоропроводом, лифтовым оборудованием в количестве 2 шт.; электроснабжение, отопление, холодное и горячее водоснабжение – централизованное.

Технические планы БТИ мест общего пользования:



1 этаж



2 – 16 этажи

№	Вид	Условия	Удельный вес
1	Б	1 Кембрик	2.8
		2 —	1.3
		3 —	0.5
		Всего по Б	35.2
		10 м макулатуры	4.7
		22 макулатуры	7.5
1	К	К ₁ Копиров	8.0
		К ₂ —	8.9
		К ₃ —	1.1
		К ₃ —	7.4
		Условно по К	31.3
		Всего по 1 м	7.9
2	М	М ₁ макулатуры	3.2
		М ₂ —	1.7
		Условно	4.9
		К ₁ Копиров	8.2
		К ₂ —	8.9
		К ₃ —	1.6
		К ₃ —	7.1
		Условно по К	32.8
		Всего по 2 м	37.7

№	Вид	Условия	Удельный вес
3	М	М ₁ макулатуры	3.2
		М ₂ —	1.7
		Условно	4.9
		К ₁ Копиров	8.2
		К ₂ —	8.9
		К ₃ —	1.6
		К ₃ —	7.1
		Условно по К	32.8
		Всего по 3 м	37.7
4	М	М ₁ макулатуры	3.2
		М ₂ —	1.7
		Условно	4.9
		К ₁ Копиров	8.2
		К ₂ —	8.9
		К ₃ —	1.6
		К ₃ —	7.1
		Условно по К	32.8
		Всего по 4 м	37.7
5	М	М ₁ макулатуры	3.2
		М ₂ —	1.7
		Условно	4.9

№	Вид	Условия	Удельный вес
5	К	К ₁ Копиров	8.2
		К ₂ —	8.9
		К ₃ —	1.6
		К ₃ —	7.1
		Условно по К	32.8
		Всего по 5 м	37.7
6	М	М ₁ макулатуры	3.2
		М ₂ —	1.7
		Условно	4.9
		К ₁ Копиров	8.2
		К ₂ —	8.9
		К ₃ —	1.6
		К ₃ —	7.1
		Условно по К	32.8
		Всего по 6 м	37.7
7	М	М ₁ макулатуры	3.2
		М ₂ —	1.7
		Условно	4.9
		К ₁ Копиров	8.2
		К ₂ —	8.9
		К ₃ —	1.6
		К ₃ —	7.1
		Условно по К	32.8
		Всего по 7 м	37.7

№	Вид	Условия	Удельный вес
8	М	М ₁ макулатуры	3.2
		М ₂ —	1.7
		Условно	4.9
		К ₁ Копиров	8.2
		К ₂ —	8.9
		К ₃ —	1.6
		К ₃ —	7.1
		Условно по К	32.8
		Всего по 8 м	37.7
9	М	М ₁ макулатуры	3.2
		М ₂ —	1.7
		Условно	4.9
		К ₁ Копиров	8.2
		К ₂ —	8.9
		К ₃ —	1.6
		К ₃ —	7.1
		Условно по К	32.8
		Всего по 9 м	37.7
10	М	М ₁ макулатуры	3.2
		М ₂ —	1.7
		Условно	4.9

- имеется повреждение площадки на входе в подъезд;
- необходимо установить светильники на козырьках над входом в подъезд и выходом с пожарной лестницы



Фото 1 – 2.

2. Вестибюль:

- имеются повреждения окрасочного слоя стен и потолка, стены окрашены в разный цвет;
- светильники установлены без крышек (плафонов), разных марок.



Фото 3 – 5. Вестибюль.

3. Лифтовой холл «Кз» и внеквартирный коридор «К1» 1 – 16 этаж:

- разрушение окрасочного слоя стен и потолка;
- светильники установлены без крышек (плафонов), разных марок;
- имеется ржавчина на трубах системы отопления;
- частичное разрушение плитки на полу.

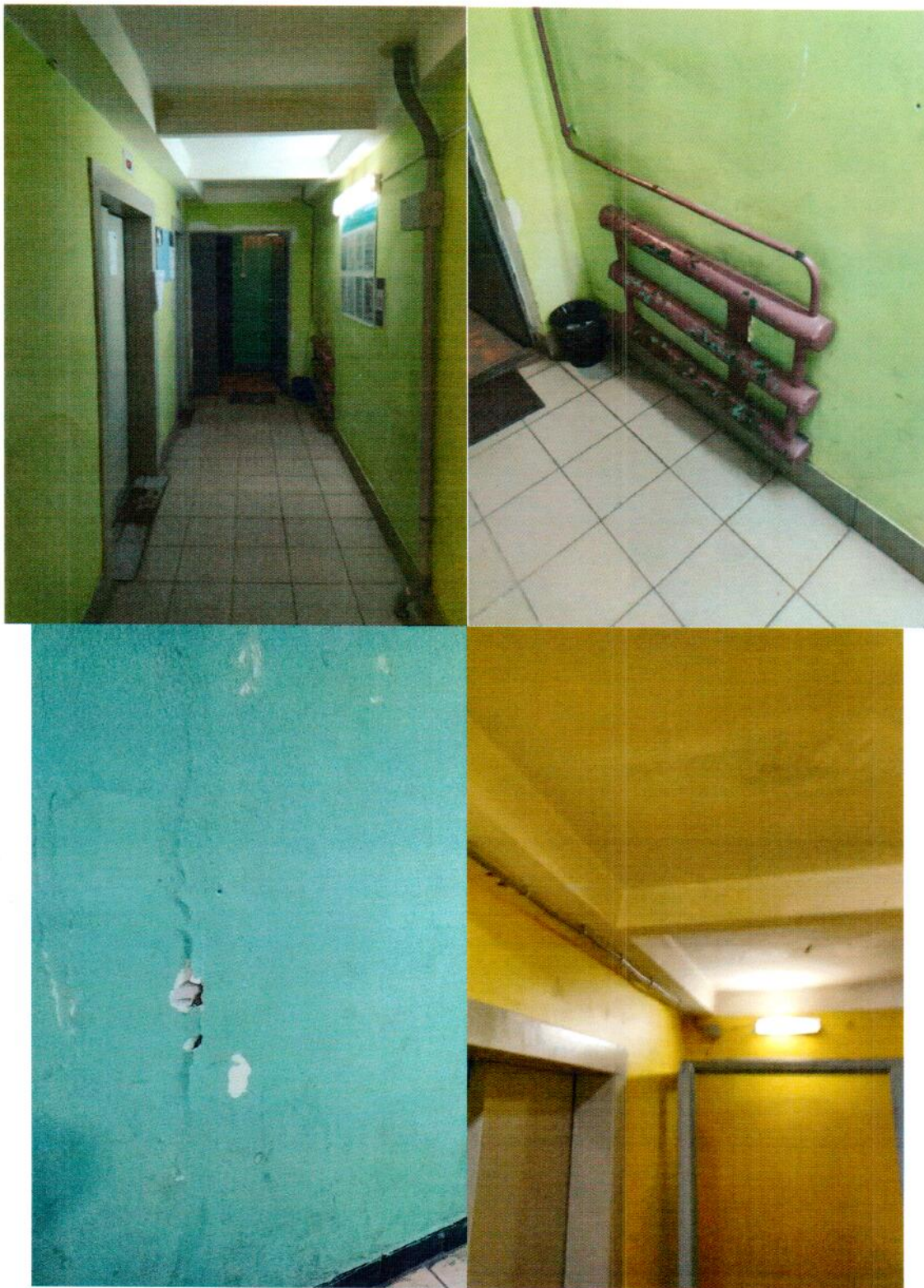


Фото 10 – 13. Лифтовой холл «Кз» и внеквартирный коридор «К1» 1 – 16 этаж.

4. Тамбура выхода на переходной балкон и лестничную клетку:

- деревянные двери не отрегулированы, отсутствует остекление дверей, доводчики; разбиты дверные коробки и полотна;
- отслоение окрасочного слоя стен и потолка;
- частично отсутствуют светильники;



Фото 14 – 15. Тамбура выхода на переходной балкон.

5. Лестничная клетка;

- частично разбиты деревянные коробки окон, отсутствуют стекла, установлена фанера; отсутствует деревянный наличник;
- отслоение окрасочного слоя стен и потолка;
- имеется ржавчина на металлических элементах системы отопления и перилах;
- открыты распаячные коробки



Фото 16 – 18. Лестничная клетка.

Проверка произведена с применением инструмента: Визуальный осмотр, фотофиксация.

Подписи комиссии

Представителей управляющей компании ООО «Жилэксплуатация»

Руководитель отдела качества

Шиков А.А.

Руководитель службы эксплуатации

Чермашенцев Г.А.

Собственник (представитель) кв. № 47

Собственник (представитель) кв. № 46

